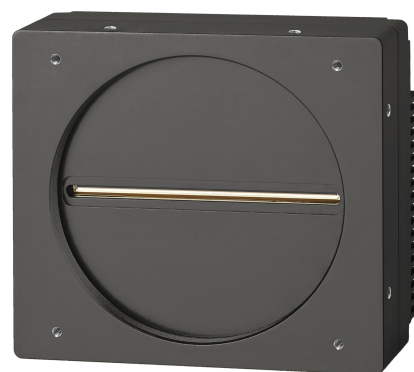




PANTHER
线扫描相机
PA15KCL-18KC
规格说明书

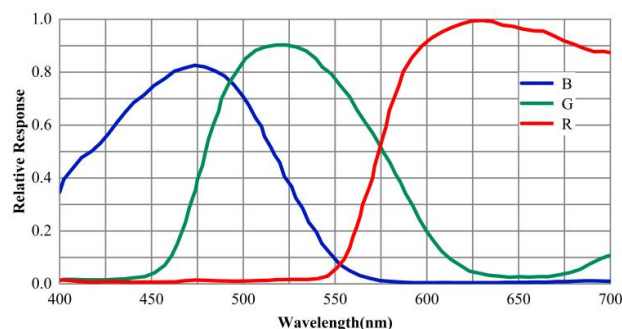
主要特征

- ◎ 高达 15424 像素水平分辨率
- ◎ 最高行频可达 18kHz
- ◎ 高灵敏度及低噪声
- ◎ 曝光时间灵活控制（指令配置、外部脉宽控制）
- ◎ 最小曝光时间 1 μ s，曝光时间步长 1 μ s
- ◎ 输出像素格式 8/10bit 可选
- ◎ 模拟增益/数字增益/偏置控制
- ◎ 扫描方向可用户配置
- ◎ Camera Link Base/Medium/Full 支持，支持多种 Camera Link 输出模式
- ◎ 实时温度监控



应用领域

- ◎ PCB 工艺、外观检测
- ◎ 薄膜、纺织品、印刷品等卷材、片材外观检测
- ◎ 晶圆表面、芯片封装等半导体领域制程检测
- ◎ 食品、药品、烟草等分选、外观检测等



相机光谱响应曲线

产品规格

型号	PA15KCL-18KC
名称	15K 彩色线扫描相机
传感器类型	Global Shutter CMOS
图像模式	彩色
光学尺寸	86.38 mm
分辨率	1/2Tap: 15424 * 3 ; 3Tap: 15420 * 3
像素大小	5.6 μm * 5.6 μm
最大线速度	18kHz@3Tap, 10kHz@2Tap, 5kHz@1Tap
像素位宽	8/10 bit
动态范围	≥45 dB
数据率	820 MB/S (3Tap)
触发模式	自由运行 / 外部脉冲触发 / 外部脉宽调制触发
曝光控制	程序设置 / 外触发宽度控制
曝光时间	1 μs - 49998 μs (步长: 1 μs)
增益范围	1/1.67/2/3.34x (模拟增益) 0.01-8.00x (数字增益)
镜头接口	M95 * 1
数据接口	Camera Link
电源接口	Hirose HR10A-7R-6PB (Male)
电源规格	DC12V ± 10% 2A
功耗	15.0 W
外壳尺寸	120.0mm (W) x 110.0mm (H) x 66.0mm (D)
运行温度	0-65°C
储存温度	-20-75°C

机械尺寸

